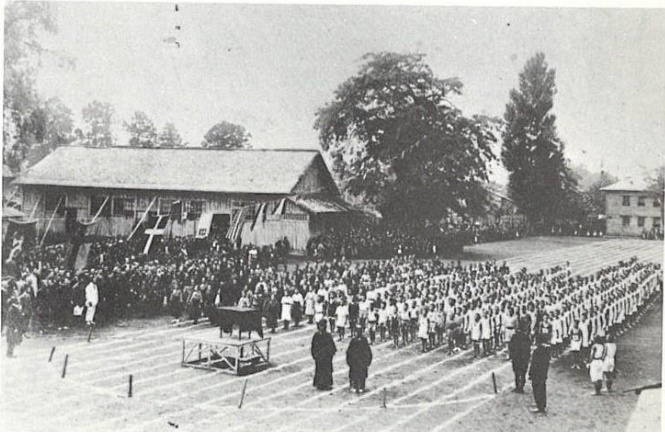


八戸小学校の年表【大正時代】

今月は、大正時代の八戸小学校の様子をお知らせします。

※創立100周年記念誌「ああ一世紀」をもとにして作成しております。

	八戸小学校での出来事	日本・世界での出来事
明治45・9・6	創立記念式典と男女両小学校合併式を挙行 教員数26名 児童数1398名 男子22学級・女子22学級となる。	
大正2	大正2年の大凶作 天候不順のため天明の大飢饉以来の大凶作であった。	
大正3・7・28		第1次世界大戦 8・23 ドイツに宣戦布告
大正7・11・11		第1次世界大戦終結
大正8・6・28		ベルサイユ講和条約調印
大正11・10・30	学制頒布50周年記念につき、式を挙行する。 町立学校連合旗行列をし、祝菓を与えた。	
大正12・9・1		関東大震災
	9・21東京地方大震災へ職員三十三名より四十五円寄贈 9・22震災地罹災者児童へ当校児童より五十七円寄附	
大正13・5・16	「八戸町大火」のため6月1日まで臨時休業 八戸小学校が、避難所となった。 大火の被害にあった児童は、932人	
大正13・7・7	校地変更 元青森県農事試験場八戸分場跡が、当校地に変更された。	



これは、大正時代の運動会の写真だよ。グラウンドにラインが引かれているね。子どもたちは、上下白色の体操着を着ているよ。



大正14年には、盛岡（岩手県）へ汽車で修学旅行に行きました。たくさんの子どもたちが汽車に乗り込もうとしています。楽しみにしていたでしょうね。



これは、校舎の2階にあった「体操場」です。天井には日本の国旗のようなものが下がっているね。子どもたちは体を曲げて、体操をしているのかな？

