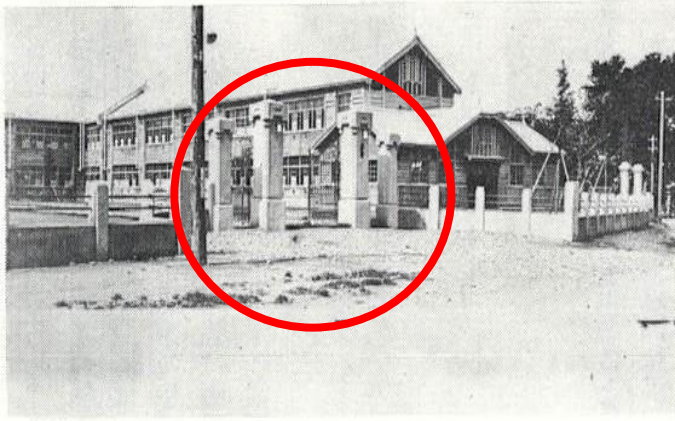


## 八戸小学校の年表【昭和20年まで】

	八戸小学校での出来事	日本・世界での出来事
昭和4年 4月27日	新校舎竣工※現在の市庁舎・公会堂付近	
昭和4年 5月27日	新校舎へ移転	
<div style="border: 2px solid blue; border-radius: 20px; padding: 10px; display: inline-block;">           昭和4年度学級編成            1学年:6学級    2学年:7学級    3学年:6学級            4学年:5学級    5学年:5学級    6学年:5学級            以上34学級             児童数:1,997名(男:1,033名、女:974名)         </div>		
昭和4年 5月8日	橋本氏よりプラタナス二本寄贈  (当時の正門両側。現存します。)	
昭和8年 4月	初めての色刷「小学国語読本」(サクラ読本)  使用開始	
昭和11年 12月1日	柏崎尋常小学校新設により学区を変更  (八戸小学校から枝分かれ)	
昭和16年 4月1日	八戸国民学校と改称	12・8 太平洋戦争に突入
昭和18年 9月5日	創立70周年記念式典を行う。  記念事業として校内放送を設備	
昭和20年 8月9日	敵機の来襲が頻繁となり、全児童が、三戸郡  斗川村斗内国民学校に集団疎開	
昭和20年 8月9日	敵艦載機の投下した焼夷弾により  南側校舎10教室焼失	
<div style="border: 2px solid blue; border-radius: 20px; padding: 10px; display: inline-block;">           8・6 広島に原爆投下            8・9 長崎に原爆投下            8・15正午、ラジオを通じ戦争終結の勅書を放送         </div>		



現在の八戸小学校の正門にもなっているね! 体育館入り口のわきにも残っているよ!



いま はちのへし ちょうしゃふきん  
これは、今の八戸市庁舎付近

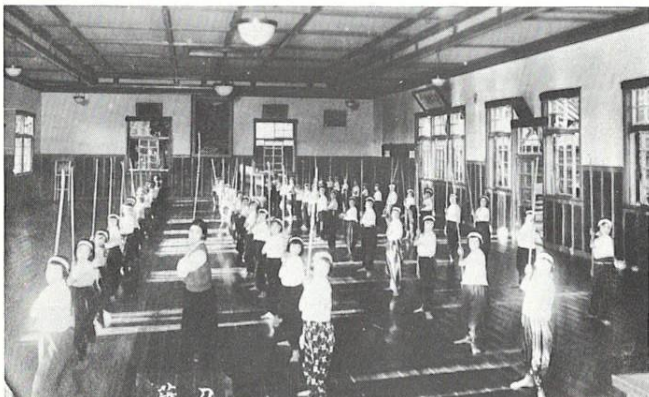
た むかし はちのへ  
に建てられた、昔の八戸

しょうがっこう  
小学校だよ。

まる かこ こんくりーと はしら  
○で囲ったコンクリートの柱

がっこう せいもん  
は、学校の正門だよ。

み  
あれ? 見たことがあるような?



戦争が激しくなり、八戸小学校でも、通常の学習のほかに戦う訓練をしていたのでしょね!



しゃしん じょし なぎなたくんれん  
この写真は、女子の長刀訓練

ようす せんそう な が び はちのへ  
の様子です。戦争が長引き、八戸

しょうがっこう こうしゃ こうげき う  
小学校の校舎も、攻撃を受けて

きょうしつ か じ  
教室が火事になったそうだよ。



戦争が終わり、再び平和な時が戻ってきました。世界中の人々と手を取り合って、平和な世の中をつくっていきましょう!



しゃしん せんそう お  
この写真は、戦争が終わってか

しょうわ27ねん  
らのものです。昭和27年には、

にちべいこうかんかい ひら  
日米交換会が開かれました。

あめりか おんな こ て  
アメリカの女の子と手を

と あ なか  
取り合って仲がよさそうですね!