

学 校

だより

東 雲

(しのめ)



Tel 31-3170 31-3180 Fax 32-1130

http://www.hachinohe.ed.jp/higasi_j/

東中学校の教育情報は、ホームページやブログでも 公開しておりますので、是非ご覧ください。

(文責 教頭 坂井)

9月1・2日 1年生宿泊学習 in 岩手山交流の家



あけびつるクラフトです。



きれいな部屋です。



お風呂の脱衣所です。

9月1日(月)・2日(火)の1泊2日の日程で、1学年生徒全員で宿泊学習を行いました。1日目は朝6:30集合、7:00に学校から岩手県滝沢市にある岩手山青少年交流の家に出発しました。交流の家では、野外炊事(1日目昼食、カレーライスづくり)、あけびつるクラフト製作、夜の勉強会、オリエンテーリング(2日目)などを体験しました。



夕暮れの岩手山をのぞみながらの素敵な夕食でした。



夜の学習会です。



夜レクのドッジボール大会。



2日目朝、起床後の清掃



2日目朝、ラジオ胎動です。

3年生修学旅行 3泊4日

9月4日（木）～7日（日）東京・鎌倉方面に3泊4日の修学旅行を行いました。

【修学旅行行程】

- 1日目 八戸→東京駅→鎌倉大仏→班別自主研修→鶴岡八幡宮→夕食→ホテル
- 2日目 スカイツリー→浅草寺へ電車移動→昼食→劇団四季ライオンキング→八景島シーパラダイス見学・夕食→ホテル
- 3日目 都内自主見学（電車移動）→ディズニーランド→ホテル
- 4日目 上野公園（動物園、博物館、美術館等）→上野駅→八戸駅→東中 17:00

1日目



朝、出発式を行いました。



バス乗車後、東中学校出発、最高に楽しい時間です！



八戸駅10:16発はやぶさ14号に全員が無事乗車し、東京駅に13:20無事に到着しました。車中では昼食の弁当が配られ、おいしくいただきました。東京駅から鎌倉市長谷の高徳院に到着し、境内にある本尊「鎌倉大仏」「長谷の大仏」として知られる阿弥陀如来像（国宝）を見学しました。この後は、鎌倉自主見学が行われました。



新幹線に全員乗車できました。



鎌倉大仏前で記念写真。



鎌倉自主研修江ノ電に乗って。



鎌倉小町通りでお買い物



横浜本牧で夕食



ようやくホテルに到着です。

横浜での夕食を終え、ホテルモンテ半蔵門に到着しました。皇居に近く、とても落ち着いた場所にあるホテルです。ところで校長先生からのプチ情報ですが、横浜で夕食をとったレストランは、キムタク主演の「ヒーロー」の撮影で使われたところだそうです。

2日目

9月5日（金）、朝8：00ホテルをバスで出発し、東京スカイツリーを見学しました。この後、班ごとに電車を利用したり、徒歩で浅草寺へ移動します。子どもたちは、仲見世通りでの買い物や食べ歩きを楽しみました。



ホテルでの朝食です。



350m展望デッキです。



浅草寺に集合しました。

昼食後、劇団四季ミュージカル「ライオンキング」を観劇しました。生徒のほとんどが初めて生のミュージカルを見たようで、この旅行で最高に感激したとっていました。修学旅行の大きな意義の一つに八戸で日常、見ることができないものに触れることがあると思います。この旅行で得た感動は、生涯忘れないものになり、進路を考える上で大きな参考になってくれることを期待しています。



四季劇場前でチケット配付



大水槽前のレストランで夕食

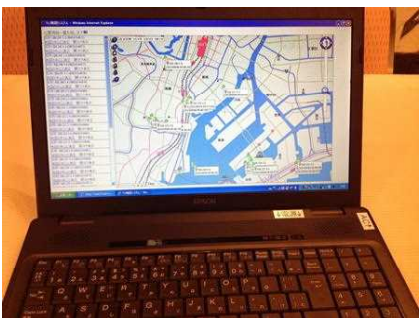


イルカショーを観ました。

3日目

9月6日（土）午前中、都内でコース別自主研修を行い、この旅行で最も楽しみにしていた東京ディズニーランドで楽しみました。自主研修は、班ごとにホテルを朝出発し、東京タワー・湯島天神・お台場（パナソニックセンター東京、未来科学館）・日本サッカーミュージアム（文京区）のコースからひとつ選択し、班ごとに見学するものでした。

また、各班に1台GPS携帯端末が配付され、本部で3学年主任齋藤浩先生と添乗員責任者が、リアルタイム位置情報システムを用いて、各班の位置を確認しました。



位置情報システム画面です。



舞浜駅に全員到着しました。



夢の国へ行ってきます。



ディズニーランドお買い物、昼食、アトラクション



ホテルで夕食をとりました。

ディズニーランド終了後、ホテル舞浜ユーラシアに到着し、遅めの夕食をとりました。宿泊も最後となり、お土産もたくさん買い込み、楽しいひとときを過ごすことができました。

4日目

9月7日（日）修学旅行最終日となりました。朝8：30ホテルを出発し、上野公園内の動物園、国立博物館、西洋美術館、科学博物館などを見学しました。この日は朝から小雨でしたが、公園内の施設を各班ごとの計画に沿い見学することができました。



上野動物園を見学。



科学博物館前で記念撮影。



新幹線乗車、八戸に帰れます

上野駅13：26発のはやぶさ21号に全員、無事乗車しました。乗車後、昼食の弁当が配付され、修学旅行最後の食事となりました。こんばんは久しぶりに自宅で夕飯がとれます。16：13八戸駅に到着し、東中到着17：00、帰校式後17：40ごろを解散し、修学旅行全日程を無事終了することができました。



昇降口前で帰校式。



保護者の方のお迎えです。



修学旅行団、解散です

