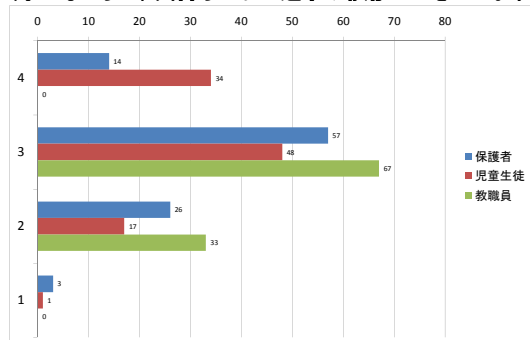


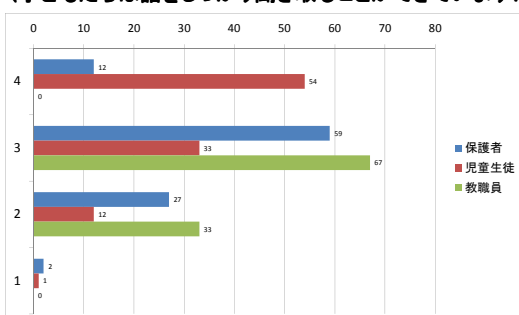
平成22年度学校評価 結果と考察

1. 進んで挨拶をしていますか。 (子どもたちは、気持ちのよい返事や挨拶ができていますか。)



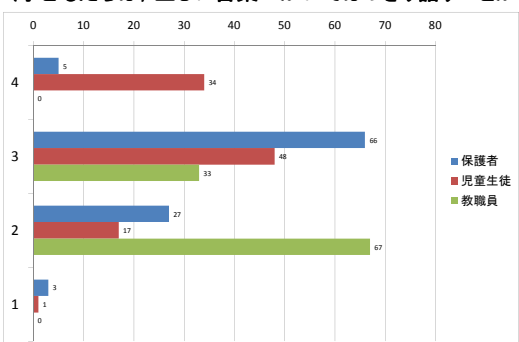
- ・昨年度と比較すると、3か4を選んだ割合が、教員が25%→67%と増加しているのに対し、保護者は83%→70%に下がっている。
- ・80%を超える児童が挨拶を頑張っていると評価している。

2. 先生や友達の話をよく聞いていますか。 (子どもたちは話をしっかり聞き取ることができていますか。)



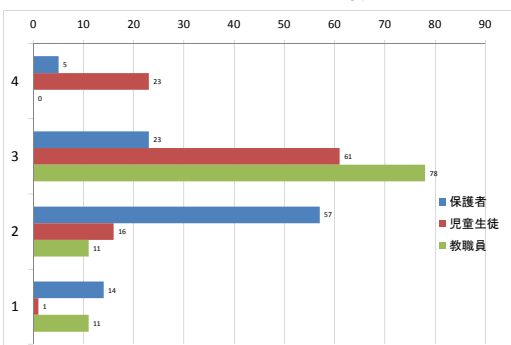
- ・昨年度と比較すると、3か4を選んだ教員の割合が50%→67%に増加している。
- ・90%近い児童がしっかり話を聞いていると自己評価している。

3. 丁寧な言葉づかいで、はっきり話していますか。 (子どもたちは、正しい言葉づかいではっきり話すことができますか。)



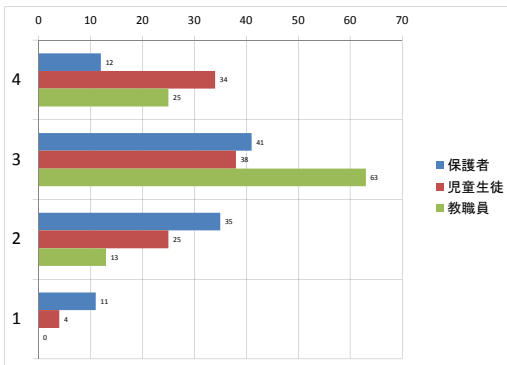
- ・昨年度と比較すると、教員で3か4を選んだ割合が13%→33%と増加している。
- ・70パーセントを超える保護者と児童が3か4を選んでいるのに対し、教員の評価はあまり高くない。

4. 身の回りの整理整頓やお掃除ができていますか。 (子どもたちは身の回りの整とんや清掃がしっかりできていますか。)



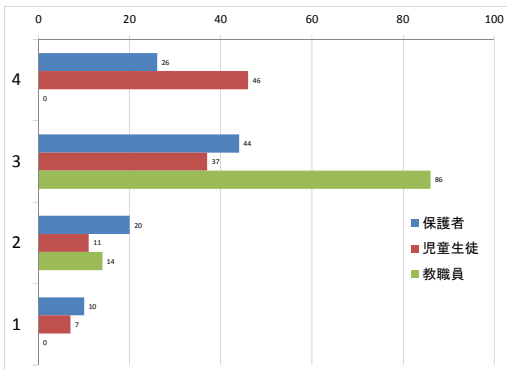
- ・全項目中、保護者の評価がもっとも低く、2を選んだ保護者が50%を超えている。
- ・保護者が3か4を選んだ割合が昨年度の54%→30%に減少した。教員で3か4を選んだ割合は昨年度の38%→50%へと増加している。
- ・80%を超える児童が3か4を選んでおり、保護者との認識のずれが大きい。

5. 進んで読書をしていますか。
(子どもたちは進んで読書をしていますか。)



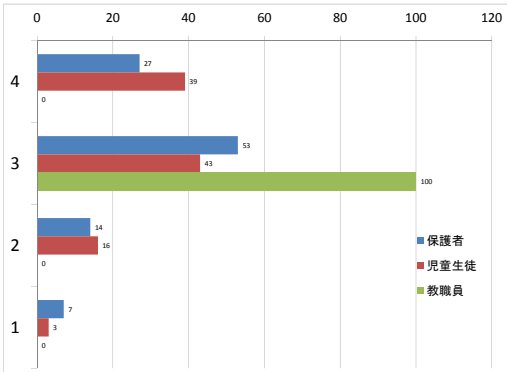
・教員の3か4を選んだ割合が100%→88%へと減少している。

6. 家庭学習をしていますか。
(子どもたちは家庭学習ができていますか。)



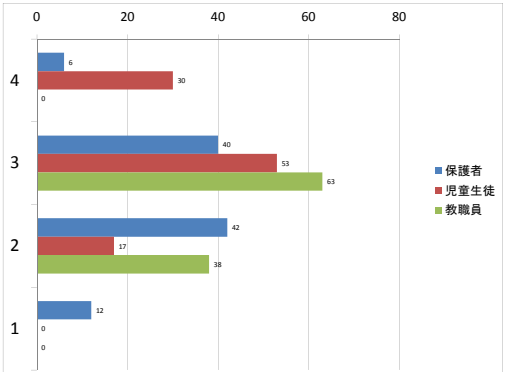
・教員で3か4を選んだ割合が、昨年度の100%→86%に減少している。
・80%を超える保護者が3か4を選んでいる。

7. 自分や友達、生き物などを大切にしていますか。
(子どもたちは「生命」を大切にしようとする意識を持っていますか。)



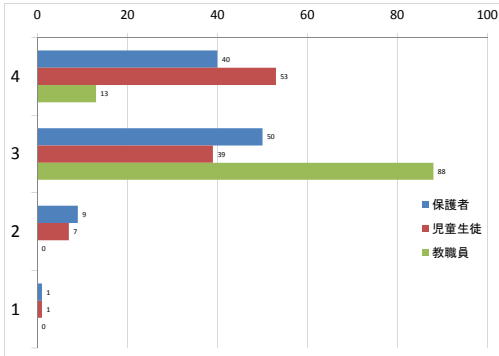
・3か4を選んだ教員の割合が昨年度88%→今年度100%に増加している。
・80%を超える保護者と児童も3か4を選んでいる。保護者・児童・教員の三者の評価が高い。

8. 目標を持ってあきらめないで頑張っていますか。
(子どもたちは目標を持ち粘り強く努力していますか。)



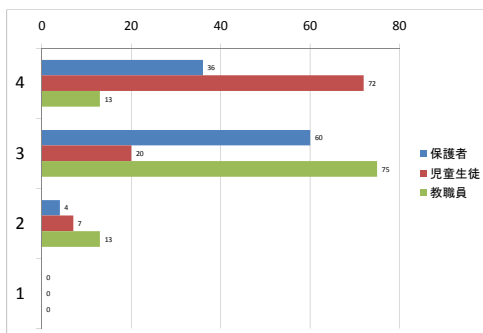
・保護者で3か4を選んだ割合が昨年度64%→今年度47%に減少している
・80%を超える児童が3か4を選んでおり、保護者・教師との認識のずれが感じられる。

9. 友だちの考えをしっかりと聞いていますか。
 (子どもたちは他者の考えを素直に受け入れようとしていますか。)



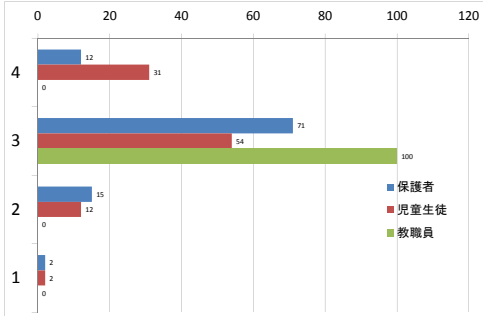
・全項目の中で保護者・児童・教員の三者の評価がとて高く、三者とも3か4を選んでいる。

10. 先生方の授業はわかりやすいですか。
 (本校の先生方は、工夫して授業に取り組んでいますか。)



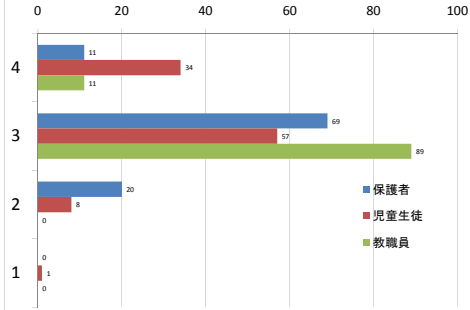
・保護者・児童・教員の評価が高く3か4を選んだ割合が85%を超えている。特に保護者の96%が3か4を選んでいる、大変高い評価をしている。

11. 前よりも話し方や聞き方がじょうずになりましたか。
 (子どもたちの言葉づかいや話の聞き方は良くなっていると思いますか。)



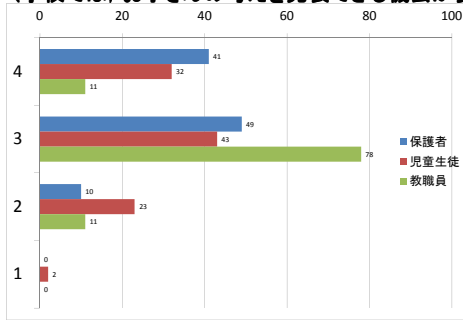
・保護者・児童・教員の三者とも3か4を選んだ割合が80%を超え、特に教員で3を選んだ割合が100%となっている。児童の話し方や聞き方が向上していることがわかる。

12. 授業時間に自分の考えをしっかりと持っていますか。
 (子どもたちは自分の考えをしっかりと持っていると思いますか。)



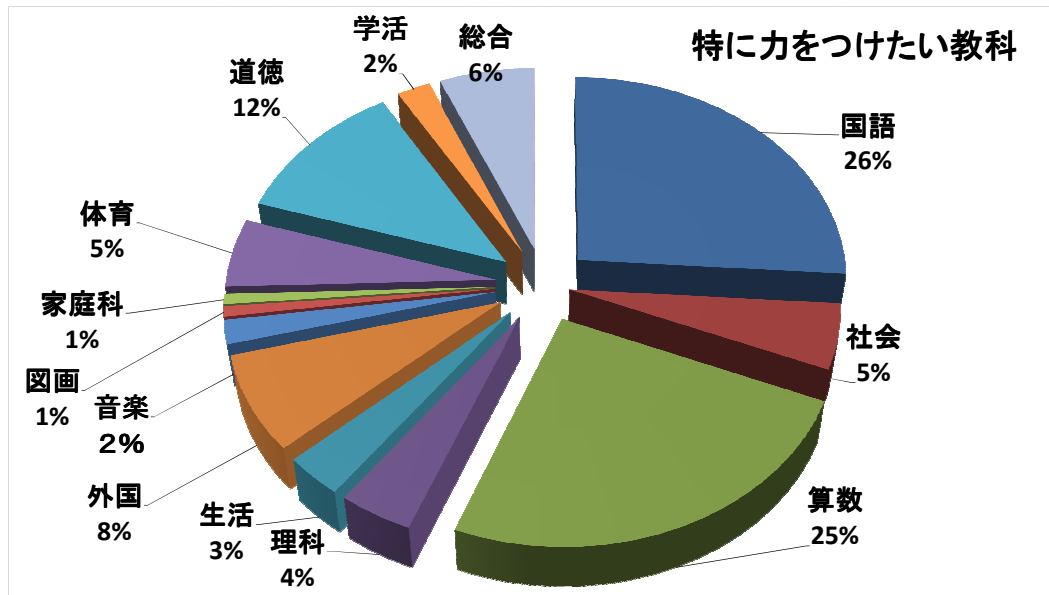
・児童と教員の評価が高く、3か4を選んだ割合が両者とも90%を超えている。

13. 自分から進んで発表することができましたか。
(学校では、お子さんの考えを発表できる機会が多いと思いますか。)



・保護者と教員の評価が高く3か4を選んだ割合が85%を超えている。児童との認識に多少のずれがある。

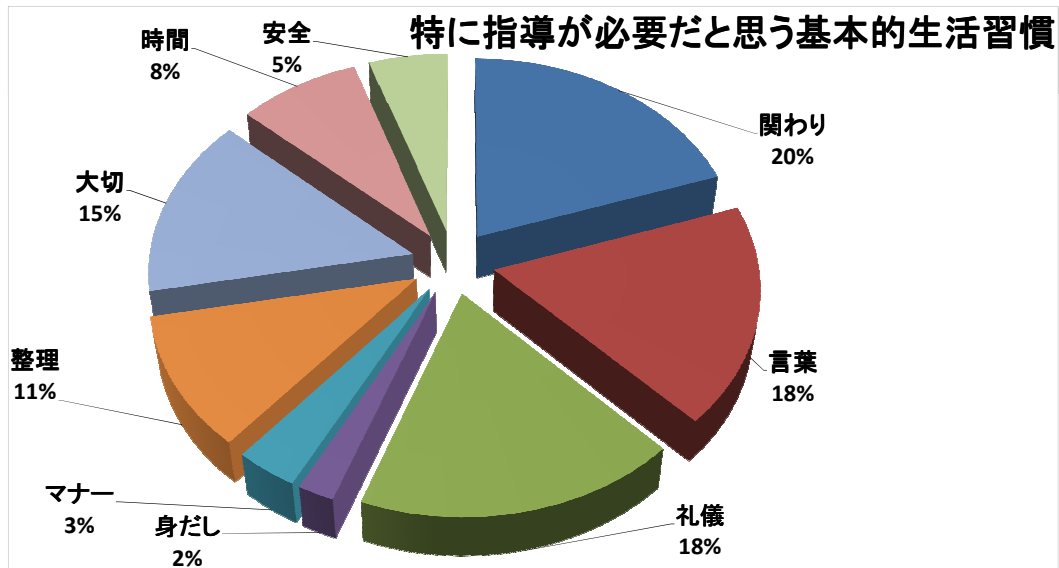
教育課程保護者アンケートの結果より



「知育」に関して 保護者からの意見・感想

○本校の学力向上の取り組みについて

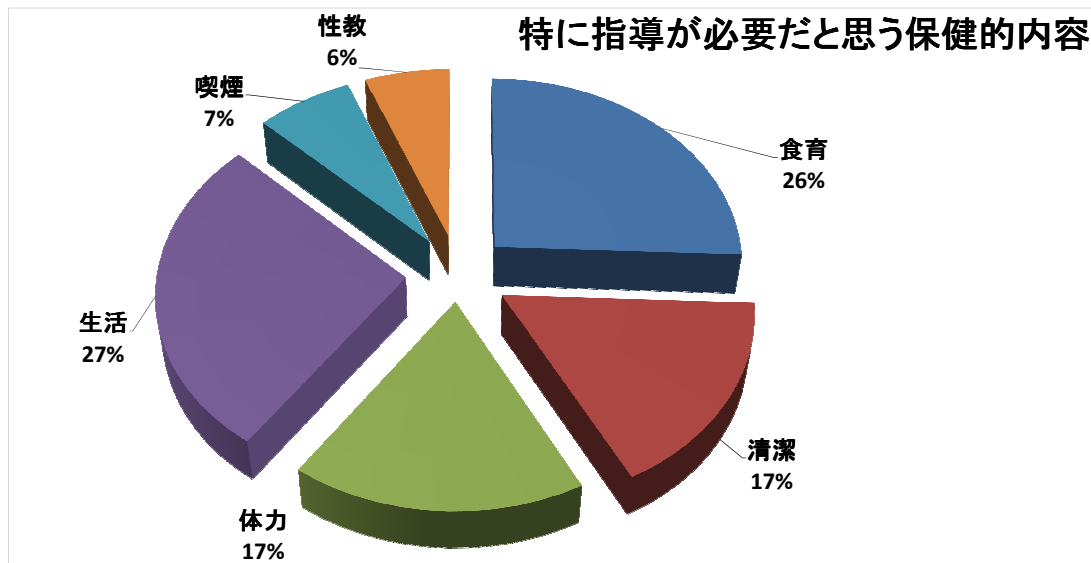
- ・国語が全ての基本。読解力が不足している。等、国語の学力に関する内容。8名
- ・毎月の漢字計算テストはこれからも続けてほしい。3名
- ・放課後の補充授業を行ってくれるので、とてもありがたいと思っています。2名
- ・昔と教え方が違ってきて、親が教えてあげたくても教えられない。2名



「徳育」に関して 保護者からの意見・感想

○本校の生活面・心の教育に関する取り組みについて

- ・やさしさや思いやり、感謝する気持ちが欠けている等、やさしさの大切さに関する内容。7名
- ・乱暴な言葉遣いが多い、部活動で汚い言葉が多い等言葉遣いについて。4名
- ・挨拶は良いが元気がない等、挨拶について。3名
- ・少人数のクラスのため、考え方や人との関わりが狭くなるのでは。2名



「体育」に関して 保護者からの意見・感想

○本校の運動面・体の教育に関する取り組みについて

- ・運動量が少ない。もっと体力作りをしてもらいたい。等体力向上について。7名。
- ・おやつの量など食事の好き嫌いについて。4名。
- ・すこやか会議などはとても良い取り組み。ノーテレビ、ノーゲームの日も設定しては。2名

○その他 保護者からの意見・感想

- ・学校便りや学年便り、ブログなどがわかりやすく良い。8名
- ・行事の連絡は早めをお願いします。2名
- ・講師の先生を招いての授業など、とても良い取り組みが多い。4名。
- ・人数が少なくなってきましたが、子供達の心に強く残る特徴ある学校であってほしい。等学校の取り組みについて。7名。

○その他 スポーツ少年団活動について

- ・部活動が全て親担当になったときの、負担が気になっています。3名。
- ・人数が減ってきているので、今後の活動の在り方が心配です。等人数の減少に関連した内容。2名。