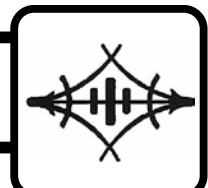




八 戸 市 立 町 畑 小 学 校



〒031-0833 八戸市大字大久保字下町畑29番地2 TEL:0178-35-5133 FAX:0178-32-1036

1

学校の概要

1. 沿革

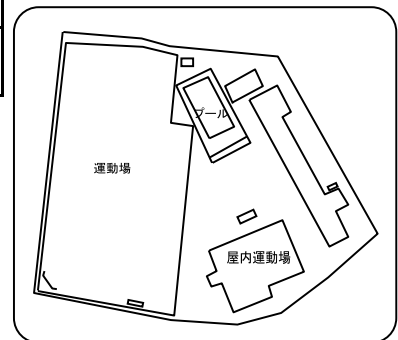
明治30. 12. 11	湊村字下町畑に清水小学校（白銀尋常小学校）町畑分教場を設ける
昭和26. 4. 1	白銀小学校町畑分教場が独立し町畑小学校となる
昭和51. 11. 2	校舎新築落成記念式典挙行
昭和56. 11. 7	屋内運動場落成記念式典挙行
平成 9. 4. 17	創意工夫育成功労学校科学技術庁長官賞受賞
平成19	開校110周年記念式典挙行

【校歌】

作詞 小沼 勉

作曲 漆畑 敏克

その名も青き 森のごと
希望の里に 生いたった
僕らは南部の 健男児
りんごのような この頬にや
赤いまことの 血が躍る



2. 児童数、学級数 (学校基本調査、平成28年5月1日現在)

学年	1年	2年	3年	4年	5年	6年	複式	特別支援	合計
学級数	2	1	2	1	1	2	0	2	11
児童数	37	27	48	36	36	44			228
男子	18	11	23	15	23	22			112
女子	19	16	25	21	13	22			116

※特別支援学級の児童数は、該当する学年の児童数に含みます。

3. 教職員 (学校基本調査、平成28年5月1日現在)

校長	教頭	教諭	養護教諭 (助教諭)	栄養教諭	講師	事務職員	学校 栄養職員	技能主事	計
1	1	13	1		2	1		1	20

4. 学校の目標

教育目標	心豊かに たくましく
努力目標	「すすんでまなぶ」/「みんなとなかよく」/「めあてをもち元気よく」

5. 部活動

※あくまで調査時点での状況であり、変動があります。

		運動部										文化部						
		野 球	バ ス ケ ッ ト ポ ー ル	卓 球	サ ツ カ ー	陸 上	バ レ ー ポ ー ル	ソ フ ト ボ ー ル	ス キ ー	水 泳	剣 道	相 撲	ス ケ ー ト	そ の 他	吹 奏 楽	合 唱	バ ト ン	そ の 他
設置	●	●	●	●	●	●	●											
区分	男																	
	女																	

※「○」：部活動、「●」：一定の時間以外はスポーツ少年団等の活動として活動、「◎」：スポーツ少年団、愛好会等

※設置にあたり男女の区分が特にならない場合、男女区分の欄は空欄です。

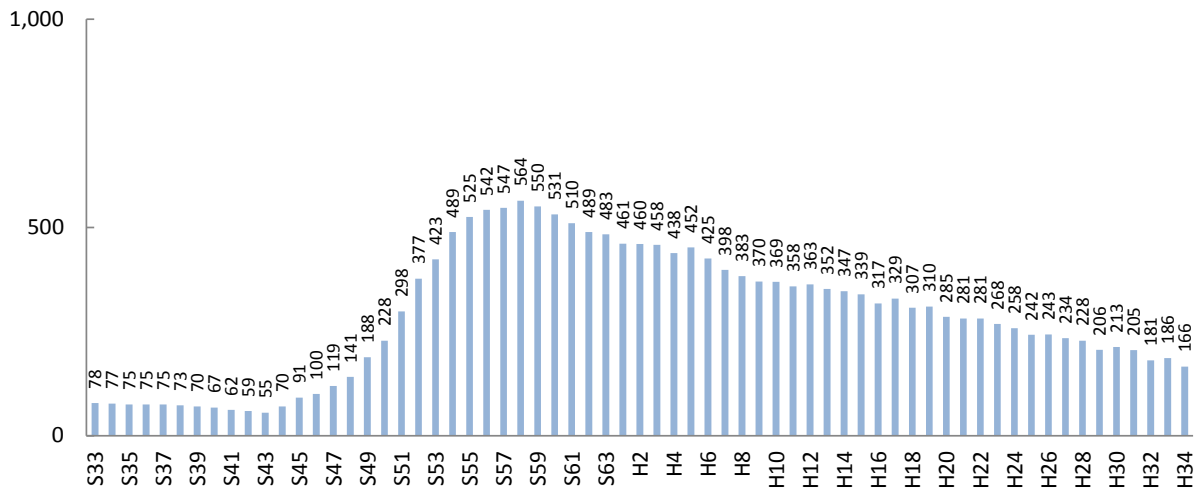
2

児童数と学級数の推移

※児童数・学級数は、1958年(昭和33年)以降を対象としており、「ピーク時」といった場合も1958年(昭和33年)以降をさしています。
 ※将来の児童数・学級数は、現在当該学区に住んでいる子どもがそのまま進学・通学するものとして推計しています。
 ※転入や転出が多い地域では、推計値と実際の児童数の差が大きくなる場合があります。

1. 児童数の推移

昭和40年代後半から昭和50年代後半にかけて急激に増加しましたが、その後は緩やかな減少傾向にあり、この傾向は今後も続くものと見込まれます。



2. 児童数の比較

	ピーク (見込含)	6年前 2010年(H22)	今年 2016年(H28)	6年後 2022年(H34)
町畑小	564 (S58)	281	228	166
市全体	26,511 (S54)	13,690	11,444	10,842

3. 通常学級数の比較

	ピーク (見込含)	6年前 2010年(H22)	今年 2016年(H28)	6年後 2022年(H34)
町畑小	16 (S59)	9	9	7
市全体の平均	18.4 (700÷38校) (S56)	10.6 (499÷47校)	10.2 (428÷42校)	9.8 (410÷42校)

※児童数、学級数の「ピーク時」は、複数ある場合、年次で早い方を表示しています。
 ※学級数の将来推計は、2016年(平成28年)の学級編制基準に基づいています。

