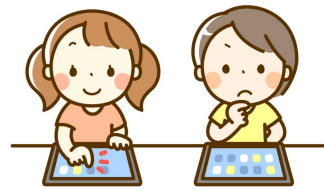




タブレット利用の手引き



安全に利用するためのきまり

- ・充電は、持ち帰った付属のアダプタを必ず使います。
(他の充電器を使用すると故障の原因につながり、補償の対象外となります)
- ・家でこわれたり、なくしたりしたときは、すぐにおうちの人と学校に知らせます。
- ・「困ったとき、迷ったとき、間違った使い方をしたとき」は使うのをやめて、すぐにおうちの人と学校に知らせます。
- ・デスクトップのアイコンの並び方や位置、背景の画像、色などの設定は変えません。
- ・決められたサイトにしかつながりませんが、もしも、あやしいサイトに入ってしまったときは、すぐ画面を閉じ、おうちの人と学校に知らせます。

「八戸市立小・中学校『学習者用コンピュータ利用の手引き』より抜粋」

絶対にしてはいけないこと

- 1 自分の学習用コンピュータやQRコードを他人に貸したり
使わせたりしない。
- 2 自分や他人の個人情報(名前や住所、電話番号など)は
インターネット上に書き込まない。
- 3 相手を傷つけたり、いやな思いをさせたりすることを書き込まない。
- 4 先生が許可したときだけカメラを使い、撮影するときは、
必ず撮影する相手の許可をもらう。

「八戸市立小・中学校『学習者用コンピュータ利用の手引き』より抜粋」

使い方

- ・家で使う時間は、1日1時間までにします。
(午前9時～午後6時までの間に使用する)
- ・先生やおうちの人との約束を必ず守ります。
- ・おうちの人が見ている場所で使い、保管します。
- ・タブレットの上に物を置きません。
- ・タブレットは床や地面には置かず、優しく大切に使います。
- ・飲んだり食ったりしながら使いません。
- ・磁石に近づけません。
- ・ゲームはしません。
- ・学習以外の動画は見ません。
- ・カメラは使用しません。
- ・寝る30分前は絶対に使いません。
- ・使うときは、正しい姿勢で、顔が画面に近づきすぎないようにします。
- ・30分に一度は遠くの景色を見るなど、ときどき目を休ませます。

「八戸市立小・中学校『学習者用コンピュータ利用の手引き』より一部引用」



保護者の皆様へ

児童に貸し出す学習用コンピュータ(タブレット)は、学習に役立てるための便利な道具です。

しかし、**正しく使用しないと、トラブルの原因になる**など、心配されることも多くありますので、八戸市立小・中学校『学習者用コンピュータ利用の手引き』および、本校独自で作成した**この手引きを必ず確認し、お役立てください。**

ルールやマナーを守る事の大切さにつきましては、学校でもくり返し指導しており、これらのルールが守られていないと判断した場合、**使用を制限する場合があります。**

御家庭でも「**自分のために・相手のために**」**ルールやマナーを守る**ということをぜひお話いただき、持ち帰ったタブレットをお子様が大切に扱い、**学習のためだけに利用**するよう、御協力をお願いいたします。