

## 校門付近



学校前の道路には専用の歩道がありません。ブルーレーン帯を歩くようになっています。制限速度は30<sup>キ</sup>です。学校においでの際は徐行運転をお願いします。

## 学校正面



校舎正面の両脇には、友情と健康のレリーフがあります。建学の精神を表しています。

## 校舎内

### 1階なかよし広場



玄関を入ると床がカーペットになっている広場があります。

### ワークスペース(各学年毎)



各学年に床がカーペットになってるスペースがあります。教室との区切りをはずすと更に広く使えます。



### 中庭

3階だての校舎で囲まれた中庭です。運動会の昼食場所として、クラブ活動場所として有効に利用されています。

## 校舎外

校庭～八戸港



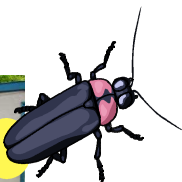
校庭の奥には、八戸港が見えます。  
学校は白銀のみなみの丘にあります。

屋上から



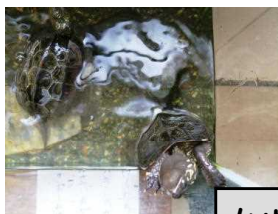
屋上からの風景です。左に南中学校があり、右に南公民館が見えます。プールは中学校にだけあり、小学生も使用しています。

ほたるの里



学校のすぐそばに勘助川が流れています。地域の方々がこの小川にほたるを放してくれます。毎年ほたる祭りが開かれ、子どもたちはほたるの鑑賞を楽しんでいます。

ぼくたちも「みなみっ子」



かめです