



田面木

第322号学校だより

八戸市立田面木小学校

令和4年6月28日(火)

令和4年度 学校目標

「自分の考えや思いをもち 伝え合う力を高める」

大人のつながりが子どもを育てる

校長 高山 一雄

1年生のアサガオの本葉が、朝の光を浴びて青々と輝いています。夏が待たれる季節になりました。

さて、6年生の修学旅行が無事に終わりました。天候にも恵まれ、素晴らしい修学旅行になりました。行く先々で「立派な6年生ですね。」と褒められました。教職員の指導や子どもたちの意識の高さは立派でしたが、より良い成長を促す教育活動は、多くの方々の支えがなければ成り立ちません。

保護者の皆様、地域のご理解、旅行会社さんのきめ細かな配慮、カメラマンさんの温かい接し方、関係各位に改めて感謝申し上げます。

子どもたちの今は、将来を強く優しく生き抜くためのものです。私たち大人は、どのように関わっていけばよいのでしょうか？ニュースや新聞では、連日悲しい事案、事件が報道されています。そのようなニュースを目にするたびに、今、子どもたちのために何が必要だろうと考えさせられます。

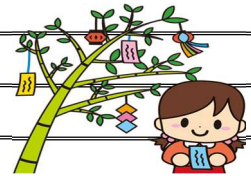
児童が、事案を起こしてしまったケースもたびたび経験してきました。しかし、大人になっても犯罪を繰り返し起こしてしまうといったケースばかりではありません。保護者と学校が子どもの事案に対し、本気で向き合い、力を合わせていくことで子どもたちの環境がより良い方向に進みます。「他人の物をとってしまった」「他人に暴力をふるってしまった」といった児童でも、社会人になってうれしい再会を果たすことがよくあります。設計士、歯科技工士等々、一線で働く教え子たちはまぶしく輝いています。

当時なぜ、問題を起こしたのか考えてみると、物欲や単純な怒りではなく、心のすき間を埋められずにいたことが理解できます。そのすき間を、保護者、学校、地域等、大人同士のつながりが補っていったのだろうと推測されます。一方、保護者と学校が子どものことでぶつかったり、自分の子どもが事案を起こしてしまうのは他者のせいだ…と対立を繰り返したりしていると、保護者は孤立し、なおさら子どもの心のすき間は埋まりません。このことで、大人になっても犯罪を繰り返してしまうケースがあるのはとても残念なことです。大人同士のつながりが子どもを育てる、私たち大人がより良いネットワークを広げ他者との関係をよくしていくことが子どものより良い成長に結びつくのだということがこの年になってよくわかってきました。おすすめは次のとおり。

- 1 学校の先生とお話をしましょう
- 2 地域の行事に参加しましょう
- 3 愛好会、PTA活動等、保護者間のつながりを大切にしましょう
- 4 子どもは時々、うそをついてしまうこと、大げさに伝えることを理解してあげましょう

地域の皆さんも見守ってくださっています。これからも学級担任から嬉しいこと、心配なこと等連絡が入るかもしれませんが、どうぞ子どもたちのために、学校と保護者さんと力を合わせて参りましょう。

7月行事予定



日	曜	行事予定等
1	金	7月参観日（すこやか会議） 5時間授業
4	月	PTA運営委員会
5	火	芸術鑑賞（3～4校時） 5時間授業 3・4年生読み聞かせ
6	水	5年宿泊学習（～7日）
7	木	
8	金	5・6年読み聞かせ
11	月	漢字・計算テスト週間 スタディチェック週間
12	火	全校朝会 委員会活動
13	水	不審者対応訓練
14	木	救命救急講習会（1～4年）
15	金	
17	日	PTA救急救命講習会（体育館）
18	月	海の日
19	火	クラブ活動
20	水	
21	木	休み前講話 5時間授業
22	金	☆夏季休業（夏休み）～8/23まで 保護者面談
25	月	保護者面談 定期配信日
26	火	保護者面談
27	水	保護者面談 □座引落日

7月参観日について

【7月1日（金）】

13:15～14:00 参観授業（各学級）

14:15～15:00 すこやか会議

～テーマ「メディアと上手につきあうために」～

◇リモート会議を行います。

※保護者の皆様は、体育館にお入りください。

15:10 児童下校

15:15～15:55 学年・学級懇談

◇愛好会連絡調整会議は行いません。

◇3校舎玄関からお入りください。



非常事態に備えて！

17日（金）に実施された保護者引き渡し下校訓練へのご協力、ありがとうございました。

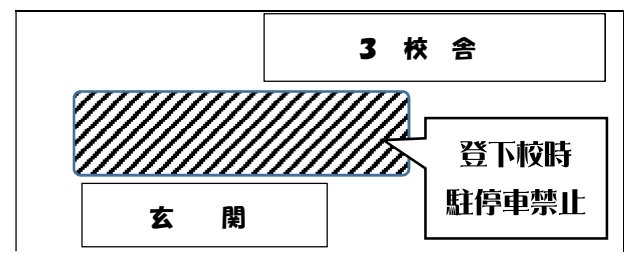
非常事態に備えての引き渡しをスムーズに行うことができました。



非常時には、今回の訓練のように「学校からのメール配信」を利用して保護者の皆様に情報をお伝えします。今後も、学校からの定期配信等、日常的にメールをご覧いただくようお願いします。また、配信状況の確認のため「開封確認」の部分をクリックして開封を通知して下さるようお願いいたします。

校地内駐停車注意！

校地内での車の駐停車で、危ない場面を見かけることがあります。送迎等で来校する時は、「徐行運転」をお願いいたします。また、登校時間と下校時間は、玄関前での駐停車は控えてくださるようお願いいたします。校地内での事故防止にご協力をお願いします。



登校時間と電話連絡時間について～お願い～

【登校時間】7:20～7:50

【電話連絡時間】7:20～8:00

ご協力
お願いします！