

平成30年度「小・中学校ジョイントスクール推進事業」三条中学校区実践計画書

事務局 八戸市立三条小学校 (教頭・野田 頭 典 枝)

1 主題 (4年次)

『児童生徒の基本的な生活習慣形成及び学習習慣形成のために、

小学校と中学校の連携した指導はどうあればよいか。』

～望ましい生活習慣・学習習慣の形成をめざして～

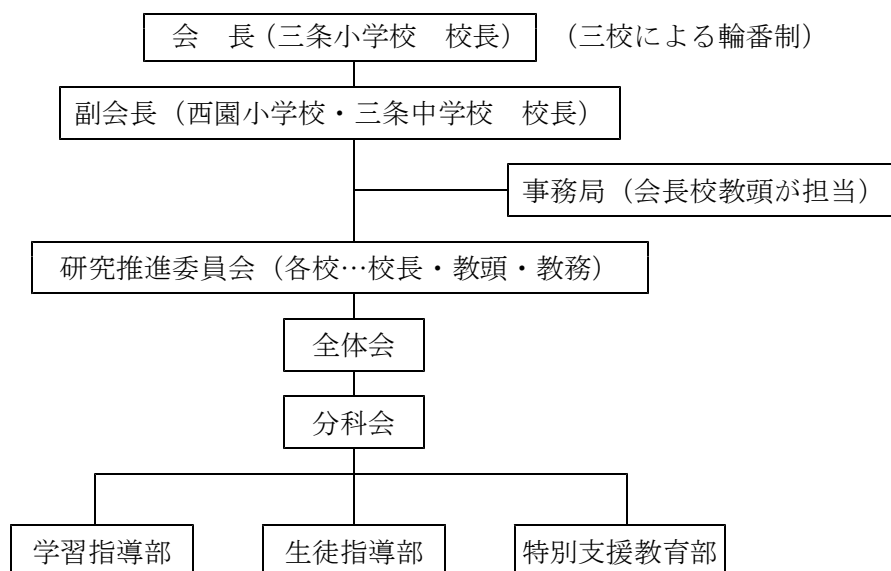
2 主題設定の理由

児童生徒が心身の調和のとれた発達をとげていくためには、基本的な生活習慣と学習習慣の形成が不可欠である。本学区の児童生徒は比較的落ち着いた生活を送っているものの、家庭においては携帯電話やポータブルゲーム機などの情報端末機器の影響によって、生活習慣や学習習慣が乱れがちになっている児童・生徒も少なからず見受けられる。こうした実態を踏まえ、平成27年度から情報端末機器に影響されない望ましい生活習慣・学習習慣の形成に向けて3校が連携することによって具体的な方策を講じ、修正を加えながら実践的な取組を行ってきている。

4年目となる今年は、これまでの取組で成果はみられるもののまだ課題があると考え、前期・後期各1回の三部会を設け、各部会で情報交換しながら、継続して取り組み、成果と課題を話し合っていくこととした。今年度も八戸市の教科等研究員が構築してきた「情報モラル教材や特別支援教育の視点に基づく学びのチェックリスト」などを各校の授業で活用していく。また、昨年度家庭でのメディア利用のルール作りを進めたが、各家庭での取組に温度差がみられたことを踏まえ、今年度は三条中学校区のメディア利用の実態を把握し、学校と家庭で望ましいメディアの活用の仕方を啓発していく。このような取組を通して、児童生徒の学びに向かう姿勢と情報端末機器に影響されない望ましい生活習慣を高めていきたいと考える。

昨年度取り組んだ「家庭学習パワーアップ週間」も、小学校間の評価基準を一致させるなどの取組により、成果をあげることができた。今年度は、更に取組内容をより質的・量的に向上させていきたい。そのために、各学校の学習ノートを互いに見合う機会を設け、児童の意識啓発を図ることを計画したい。また、学習習慣の形成には、睡眠などの基本的な生活習慣が大きな役割を果たしていることを踏まえた指導を共通実践していく。

3 小・中学校ジョイントスクール推進事業を推進するための組織



4 中学校区の重点指導項目

三条中学校区 重点指導項目

- 三条中学校区のメディア利用の実態を把握し、望ましいメディア活用を推進する。
- 家庭学習パワーアップ週間の推進による家庭学習の量的・質的向上を図る。

5 今年度の小中連携の具体的計画

学期	月	日	研 究 内 容	主担当
I	4	1 7	・ジョイントスクール研究推進委員会 (本年度の研究推進委員の顔合わせと研究主題・重点指導項目等の確認)	会場：三条小
		2 3	・宿泊学習での交流打ち合わせ (在学少年宿泊指導者研修会)	
	6	1	・ジョイントスクール授業公開並びに総会 (授業参観、各部会、計画の共通理解)	会場：三条中
		下旬	・第1回家庭学習パワーアップ週間 (中学校のテスト週間に合わせる) 三条中 6月21日～6月28日 (8日間) 三条小 6月25日～6月29日 (5日間) 西園小 6月25日～6月29日 (5日間)	各校
	7	2 7	・J S部活動体験	会場：三条中
II	9	1 8	・三条小5年生・西園小5年生との交流 (宿泊学習) 19日まで	会場：種 差
	1 1	1 4	・ジョイントスクール小学校授業公開並びに総会 (授業参観、各部会、計画の共通理解)	会場：西園小
		中旬	・第2回家庭学習パワーアップ週間 (中学校のテスト週間に合わせる) 三条中 11月14日～11月21日 (8日間) 三条小 11月12日～11月16日 (5日間) 西園小 11月12日～11月16日 (5日間)	各校
		2 6	小中作品交流会(26～30 三条・西園)	各校
III	1	未定	・ジョイントスクール研究推進委員会 (本年度の反省と次年度の研究主題・研究計画の立案、引き継ぎ)	会場：三条小
		2 2	・ジョイントスクール授業体験 (三条小・西園小6年生が、三条中生と一緒に授業を受ける。)	会場：三条中
		2 5	・小中学校ジョイントスクール推進事業・地域密着型教育推進事業 実践研究発表会	会場： 八戸市総合 教育センター
		下旬	・ジョイントスクール実践研究報告書の作成・提出	事務局担当校
	2		・第3回家庭学習パワーアップ週間 三条中 2月13日～2月20日 (8日間) 三条小 2月18日～2月22日 (5日間) 西園小 1月17日～1月24日 (6日間)	各校
	3	2 2	・三条中学校進学児童の情報交換	会場：三条中